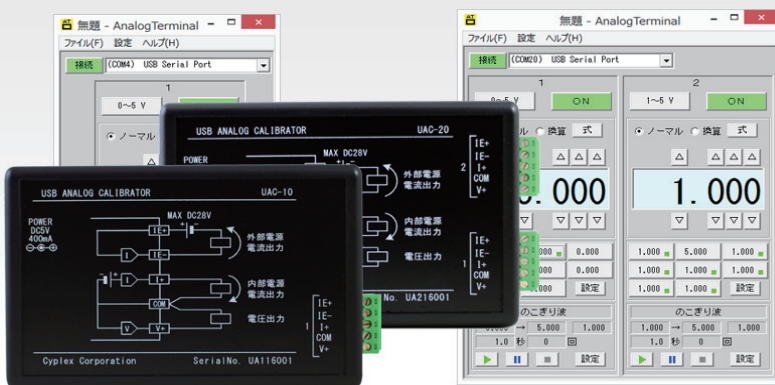


USB ANALOG CALIBRATOR  
電圧・電流発生器

- USBポート接続型
- 電圧・電流対応
- 16ビット高性能DAC採用
- USB—アナログ間絶縁
- ユーザー通信コマンド対応
- 専用ソフト付属



多様な出力モード

電流出力は内部電源、外部電源の両方に対応

電圧出力

- 0 ~ 5V
- 1 ~ 5V
- 0 ~ 10V
- 5 ~ 5V
- 10 ~ 10V

電流出力（内部電源）

- 4 ~ 20mA
- 0 ~ 20mA

電流出力（外部電源）

- 4 ~ 20mA

高分解能

アナログ出力には16ビット分解能の高性能DAC採用

絶縁型

USB—アナログ出力間は絶縁構造\*1

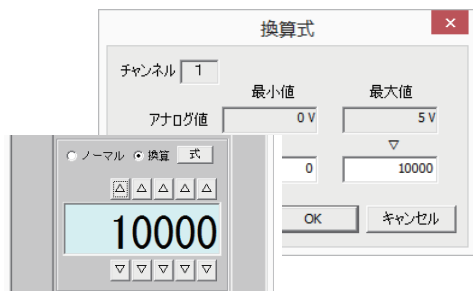
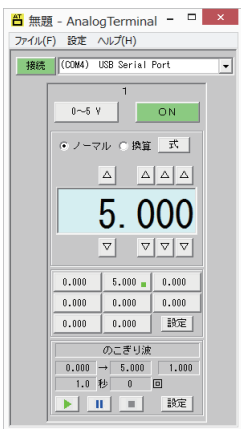
ユーザー通信コマンド対応

コンバーターはパソコンと接続すると仮想COMとして認識されます。ユーザーコマンドを使用してプログラムを組めば、アナログ出力制御が行えます。

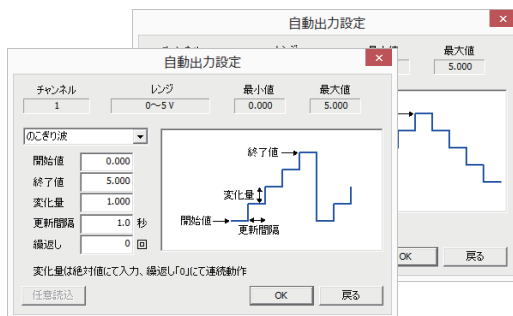
専用パソコンソフト

パソコンソフト（AnalogTerminal）が標準で付属します。

アナログ出力レンジ切替、出力値の可変、自動出力、バージョンアップが行えます。



ユーザー設定した換算表示対応



自動出力モードをあらかじめ設定した内容にて自動出力することが可能

型式	1回路用：UAC-10 2回路用：UAC-20			
アナログ出力レンジ	種類	レンジ	分解能	備考
	電圧出力	0 ~ 5 V	0.001 V	外部負荷抵抗値 1kΩ ~ 1MΩ
		1 ~ 5 V	0.001 V	
		0 ~ 10 V	0.001 V	
		-5 ~ 5 V	0.001 V	
		-10 ~ 10V	0.001 V	
	電流出力 (内部電源)	4 ~ 20 mA	0.001 mA	外部負荷抵抗値 0Ω ~ 500Ω
0 ~ 20 mA		0.001 mA		
0 ~ 24 mA		0.001 mA		
電流出力 (外部電源)	4 ~ 20 mA	0.001 mA	外部負荷抵抗値*2 0 ~ 24mAは精度保証外*3	
	0 ~ 24 mA	0.001 mA		
電流出力	DC28V（通常はDC24Vにて使用してください）			
外部電源最大電圧				

DAC分解能	16ビット
精度	±0.05 FS%（周囲温度25℃）
通信方式	USB2.0準拠 FullSpeed コネクタBタイプ
外形寸法	75(W)x25.2(H)x11.3(D)mm 突起部含まず
質量	1回路用：120g 2回路用：125g
消費電流	1回路用：Max400mA 2回路用：Max600mA *4
絶縁方式	USB—アナログ出力間*1
同時接続台数	8台
使用環境	周囲温度：0 ~ 50℃ 周囲湿度：20 ~ 90%RH（ただし結露なきこと） 腐食性、可燃性ガスの発生する場所では使用しないでください。
電源	付属ACアダプタDC5V またはUSB電源（1回路用のみ）*4
価格	オープン価格

\*1 各アナログ出力間は絶縁されていません。

\*2 外部負荷抵抗値は供給電圧により異なります。詳細は取扱説明書を参照してください。

\*3 電流出力0 ~ 24mAレンジはアンダー、オーバー確認用で精度保証外となります。0mA、24mA付近は不安定となりますので使用しないでください。

\*4 1回路用でも400mA必要とします。不足する場合は付属ACアダプタを使用してください。